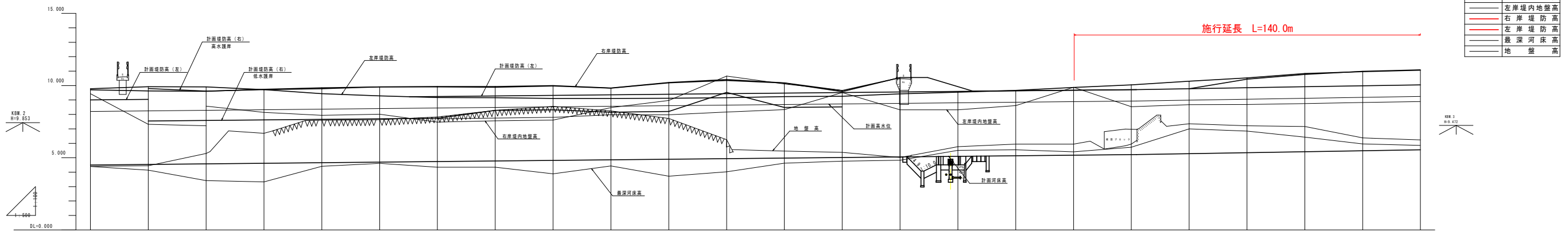


計画平面図 S=1:500

点名	X座標(m)	Y座標(m)
B-2	8222.689	7120.844
B-4	8217.689	7120.844
A-3	8206.311	7149.484
A-4	8207.263	7150.254
A-5	8218.489	7151.263
A-6	8283.124	7149.484
A-7	8277.080	7149.484
A-8	8218.489	7151.263
A-9	8217.687	7149.226
A-10	8254.219	7150.263
A-11	8234.584	7151.426
T-1	8209.740	7149.148
T-2	8217.269	7151.263
D-6	8205.811	7143.355
D-7	8203.919	7150.112

実施設計図面	
工事名	河川改修工事(河川改修) 河川改修(1)
図面名称	河川改修
工事箇所	河川改修(河川改修) (第1区画)
図面番号	河川改修
縮尺	1:500
図面枚数	1 / 13
作成者	河川改修(河川改修) 河川改修(河川改修)

計画縦断面図(1) V=1:100  
H=1:500



- 右岸堤内内地盤高
- 左岸堤内内地盤高
- 右岸堤防高
- 左岸堤防高
- 最深河床高
- 地盤高

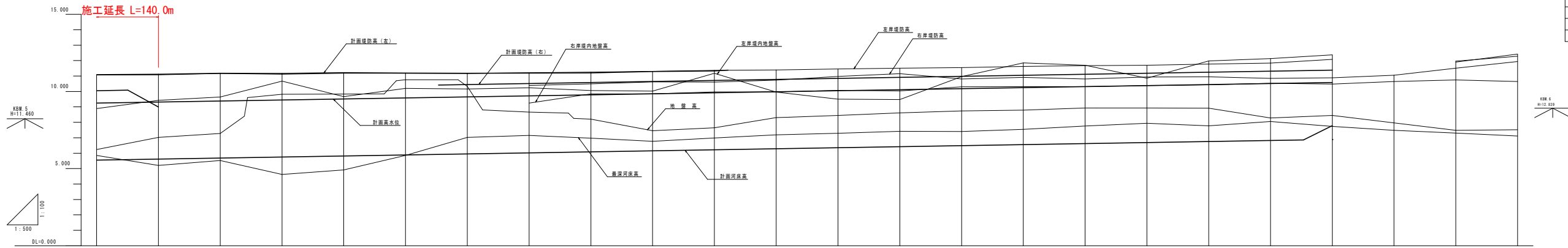
計画高水勾配																					
計画堤防勾配(右)	9.799	7.540																		6.923	6.923
計画堤防勾配(左)	9.090	9.201																		9.720	9.720
計画河床勾配																					
計画高水位	8.300	8.240	8.280	8.320	8.360	8.400	8.421	8.440	8.480	8.520	8.540	8.580	8.620	8.640	8.680	8.720	8.740	8.780	8.800	8.840	
計画堤防高(右)	9.000	9.040	9.080	9.120	9.160	9.200	9.221	9.240	9.280	9.320	9.340	9.380	9.420	9.440	9.480	9.520	9.540	9.580	9.600	9.640	
計画堤防高(左)	9.000	9.040	9.080	9.120	9.160	9.200	9.221	9.240	9.280	9.320	9.340	9.380	9.420	9.440	9.480	9.520	9.540	9.580	9.600	9.640	
計画河床高	4.500	4.540	4.580	4.620	4.660	4.700	4.721	4.740	4.780	4.820	4.840	4.880	4.920	4.940	4.980	5.020	5.040	5.080	5.120	5.160	
右岸堤内高	7.212	7.252	7.292	7.332	7.372	7.412	7.433	7.452	7.492	7.532	7.552	7.592	7.632	7.652	7.692	7.732	7.752	7.792	7.832	7.872	
左岸堤内高	9.437	9.477	9.517	9.557	9.597	9.637	9.658	9.677	9.717	9.757	9.777	9.817	9.857	9.877	9.917	9.957	9.977	10.017	10.057	10.097	
右岸堤防高	9.694	9.734	9.774	9.814	9.854	9.894	9.915	9.934	9.974	10.014	10.034	10.074	10.114	10.134	10.174	10.214	10.234	10.274	10.314	10.354	
左岸堤防高	9.775	9.815	9.855	9.895	9.935	9.975	9.996	10.015	10.055	10.095	10.115	10.155	10.195	10.215	10.255	10.295	10.315	10.355	10.395	10.435	
最深河床高	4.396	4.436	4.476	4.516	4.556	4.596	4.617	4.636	4.676	4.716	4.736	4.776	4.816	4.836	4.876	4.916	4.936	4.976	5.016	5.056	
地盤高	4.468	4.508	4.548	4.588	4.628	4.668	4.689	4.708	4.748	4.788	4.808	4.848	4.888	4.908	4.948	4.988	5.008	5.048	5.088	5.128	
追加距離	0.000	20.000	20.000	20.000	20.000	20.000	20.000	20.000	20.000	20.000	20.000	20.000	20.000	20.000	20.000	20.000	20.000	20.000	20.000	20.000	
点間距離	0.000	20.000	20.000	20.000	20.000	20.000	20.000	20.000	20.000	20.000	20.000	20.000	20.000	20.000	20.000	20.000	20.000	20.000	20.000	20.000	
測 点	KBM 20	KBM 21	KBM 22	KBM 23	KBM 24	KBM 25	KBM 26	KBM 27	KBM 28	KBM 29	KBM 30	KBM 31	KBM 32	KBM 33	KBM 34	KBM 35	KBM 36	KBM 37	KBM 38	KBM 39	
曲 線	JA=5° 57' 41" TL= 24.330 R=400.000 CL= 48.660 SL= 0.739																				

- 外：高水護岸
- 内：低水護岸

実施設計図面	
工事名	R1 渡之 兵庫川 海・尾崎 河川工事 (1)
図面名	河川工事
工事箇所	海部郡海部町高崎 (第1分册)
図 名	計画縦断面(1)
縮 尺	V=1:100 H=1:500
番 号	2 / 11
事 業 名	建設部 河川総合整備計画 国土整備部<美濃川>

記事  
水準点は平成11年度広域河川改修工事設計委託茨城川にて設置、観測されたKBM. 2 (H=9.853) 及びKBM. 3 (H=9.472) を使用した。

計画縦断面図(2) V=1:100  
H=1:500



- 右岸堤内地盛高
- 左岸堤内地盛高
- 右岸堤防高
- 左岸堤防高
- 最深河床高
- 地盛高

計画高水勾配																													
計画堤防勾配(右)	10.0%														10.8%														
計画堤防勾配(左)	既設地盛高合わせ																												
計画河床勾配																													
計画高水位	9.251	9.218	9.285	9.451	9.516	9.585	9.651	9.718	9.851	9.918	9.985	10.051	10.118	10.185	10.251	10.318	10.385	10.451	10.518	10.584	10.651	10.718	10.785	10.851	10.918				
計画堤防高(右)	10.05																												
計画堤防高(左)	11.085	11.110	11.172	11.159	11.216	11.189	11.246	11.229	11.286	11.269	11.326	11.309	11.366	11.349	11.406	11.389	11.446	11.429	11.486	11.469	11.526	11.509	11.566	11.549	11.606	11.589			
計画河床高	5.55	5.616	5.684	5.751	5.816	5.884	5.951	6.016	6.084	6.151	6.216	6.284	6.351	6.416	6.484	6.551	6.616	6.684	6.751	6.816	6.884	6.951	7.016	7.084	7.151	7.216			
右岸堤内地盛高	8.899	8.927	9.044	9.071	9.187	9.214	9.331	9.358	9.474	9.501	9.618	9.645	9.761	9.788	9.904	9.931	10.048	10.075	10.191	10.218	10.334	10.361	10.478	10.505	10.621	10.648			
左岸堤内地盛高	8.899	8.927	9.044	9.071	9.187	9.214	9.331	9.358	9.474	9.501	9.618	9.645	9.761	9.788	9.904	9.931	10.048	10.075	10.191	10.218	10.334	10.361	10.478	10.505	10.621	10.648			
右岸堤防高	11.085	11.110	11.172	11.159	11.216	11.189	11.246	11.229	11.286	11.269	11.326	11.309	11.366	11.349	11.406	11.389	11.446	11.429	11.486	11.469	11.526	11.509	11.566	11.549	11.606	11.589			
左岸堤防高	11.085	11.110	11.172	11.159	11.216	11.189	11.246	11.229	11.286	11.269	11.326	11.309	11.366	11.349	11.406	11.389	11.446	11.429	11.486	11.469	11.526	11.509	11.566	11.549	11.606	11.589			
最深河床高	5.55	5.616	5.684	5.751	5.816	5.884	5.951	6.016	6.084	6.151	6.216	6.284	6.351	6.416	6.484	6.551	6.616	6.684	6.751	6.816	6.884	6.951	7.016	7.084	7.151	7.216			
地盛高	6.235	7.025	7.271	8.815	9.827	10.737	11.647	12.557	13.467	14.377	15.287	16.197	17.107	18.017	18.927	19.837	20.747	21.657	22.567	23.477	24.387	25.297	26.207	27.117	28.027	28.937			
追加距離	0.000	20.000	20.000	20.000	20.000	20.000	20.000	20.000	20.000	20.000	20.000	20.000	20.000	20.000	20.000	20.000	20.000	20.000	20.000	20.000	20.000	20.000	20.000	20.000	20.000	20.000			
点間距離	0.000	20.000	40.000	60.000	80.000	100.000	120.000	140.000	160.000	180.000	200.000	220.000	240.000	260.000	280.000	300.000	320.000	340.000	360.000	380.000	400.000	420.000	440.000	460.000	480.000	500.000			
測 点	M0.43	M0.44	M0.45	M0.46	M0.47	M0.48	M0.49	M0.50	M0.51	M0.52	M0.53	M0.54	M0.55	M0.56	M0.57	M0.58	M0.59	M0.60	M0.61	M0.62	M0.63	M0.64	M0.65	M0.66	M0.67	M0.68			
曲 線	IP. 4 1A=39° 27' 23" R=350.000 TL=125.513 CL=241.026 SL=21.824															IP. 5 1A=40° 13' 25" R=180.800 TL=69.575 CL=133.387 SL=12.336										IP. 6 TL=69.575 CL=133.387 SL=12.336			

記事  
水準点は平成11年度広域河川改修工事設計委託宛城川にて設置、観測されたKBM. 5(H=11.460)及びKBM. 6(H=12.839)を使用した。

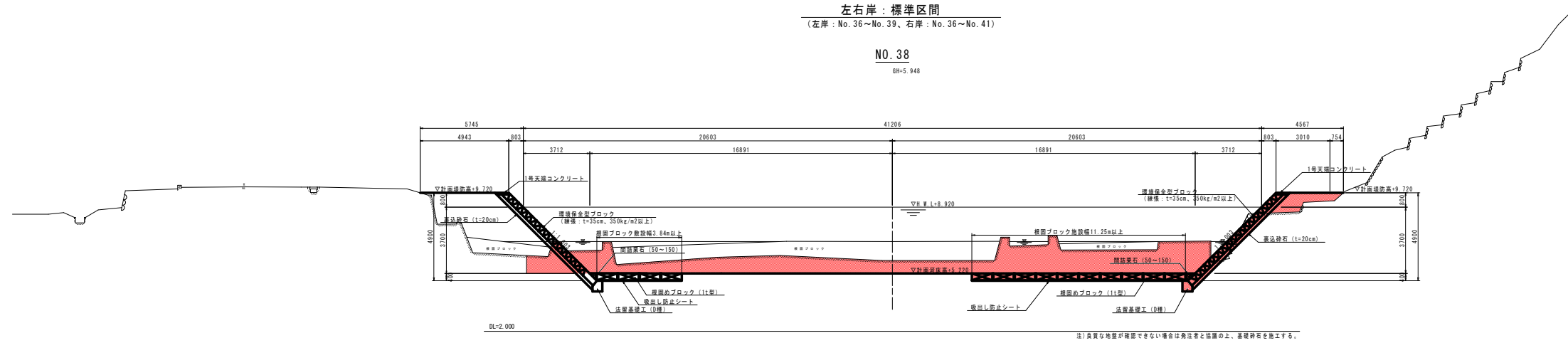
実施設計図面

工事名	R1 渡土 共済川 海・尾崎 河川工事 (1)
図面番号	内線川
工事箇所	海部郡海部町尾崎 (第1分節)
図 名	計画縦断面図(2)
縮 尺	V=1:100 H=1:500
図 番	3 / 11
会社名	
事業名	建設部 河川改修計画 土木設計課<業務課>

標準断面図(1) S=1:100

左右岸：標準区間  
(左岸：No. 36~No. 39、右岸：No. 36~No. 41)

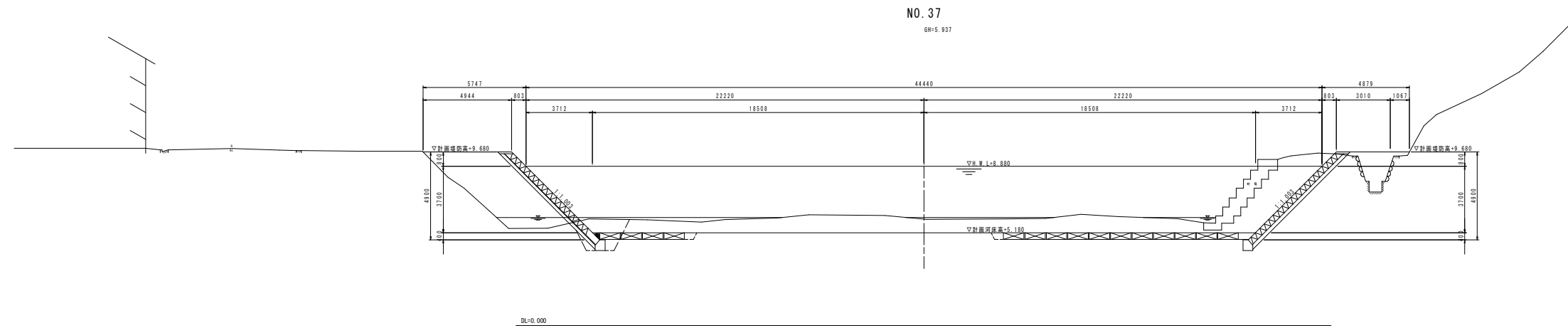
NO. 38  
GH=5.948



実施設計図面

工事名	R1 渡土 共済川 海・尾崎 河川工事 (1)		
路線名等	共済川		
工事箇所	海部郡海津町尾崎 (第1分劃)		
図面名	標準断面図(1)		
縮尺	1:500	図面番号	4 / 11
会社名			
事業番号	徳島県 海部郡社会福祉部 農土整備課<農道庁舎>		

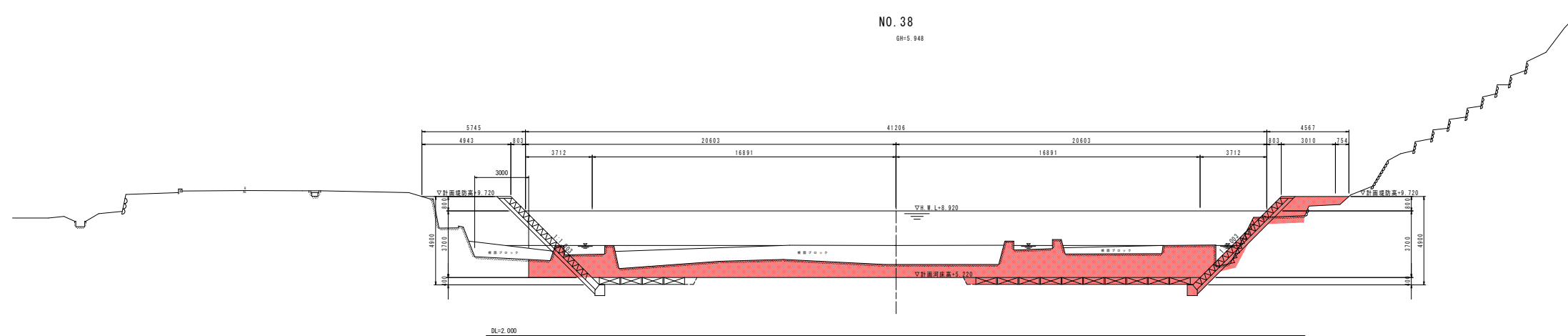
計画横断面図(1) S=1:100



施工手続 6 NO. 37

種別	区分	単位	数量
土砂盛積	盛積 0<1.0m	m <sup>3</sup>	212.2
	盛積 1.0m<2.5m	m <sup>3</sup>	0.4
	盛積 2.5m<4.0m	m <sup>3</sup>	2.2
	盛積 4.0m<8	m <sup>3</sup>	0.7
埋戻土	埋戻 0<1.0m	m <sup>3</sup>	-
	埋戻 1.0m<2.5m	m <sup>3</sup>	-
埋戻土(埋戻め工)	埋戻し埋戻	m <sup>3</sup>	5.9
埋戻土(埋戻め工)	埋戻し埋戻	m <sup>3</sup>	0.3
埋戻土(埋戻め工)	埋戻し埋戻	m <sup>3</sup>	5.5
埋戻土(埋戻め工)	埋戻し埋戻	m <sup>3</sup>	4.9
埋戻土(埋戻め工)	埋戻し埋戻	m <sup>3</sup>	0.6
埋戻土(埋戻め工)	埋戻し埋戻	m <sup>3</sup>	0.2
埋戻土(埋戻め工)	埋戻し埋戻	m <sup>3</sup>	0.7
コンクリート構造物埋戻し		m <sup>3</sup>	-
ふとんかご敷き		m <sup>3</sup>	4.0

NO. 38  
OH=5.948



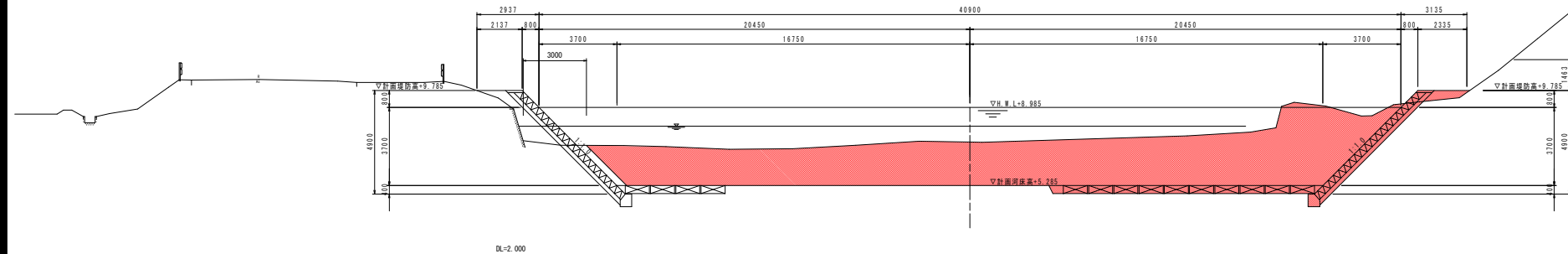
施工手続 6 NO. 38

種別	区分	単位	数量
土砂盛積	盛積 0<1.0m	m <sup>3</sup>	12.3
	盛積 1.0m<2.5m	m <sup>3</sup>	-
	盛積 2.5m<4.0m	m <sup>3</sup>	1.3
	盛積 4.0m<8	m <sup>3</sup>	1.4
埋戻土	埋戻 0<1.0m	m <sup>3</sup>	-
	埋戻 1.0m<2.5m	m <sup>3</sup>	-
埋戻土(埋戻め工)	埋戻し埋戻	m <sup>3</sup>	2.1
埋戻土(埋戻め工)	埋戻し埋戻	m <sup>3</sup>	4.0
埋戻土(埋戻め工)	埋戻し埋戻	m <sup>3</sup>	4.9
埋戻土(埋戻め工)	埋戻し埋戻	m <sup>3</sup>	2.2
埋戻土(埋戻め工)	埋戻し埋戻	m <sup>3</sup>	0.6
埋戻土(埋戻め工)	埋戻し埋戻	m <sup>3</sup>	0.2
埋戻土(埋戻め工)	埋戻し埋戻	m <sup>3</sup>	0.7

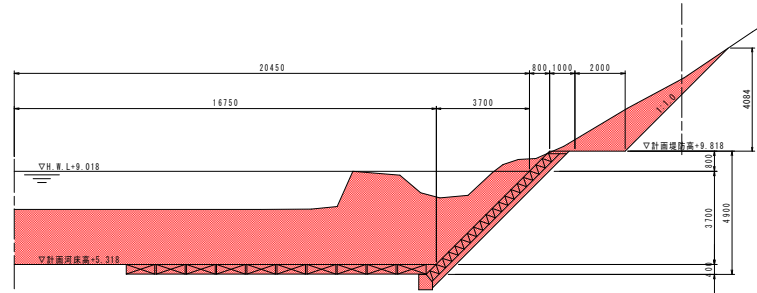
計画横断面図(2) S=1:100

NO. 39  
GR=7.349

種別	区分	単位	数量
土砂量		m <sup>3</sup>	80.4
埋土	埋土 3<C1 5m	m <sup>2</sup>	0.1
	埋土 1.0m5D<C1 5m	m <sup>2</sup>	0.6
法面整射(埋土部)		m <sup>2</sup>	5.4
法面整射(埋土部)		m <sup>2</sup>	0.7
床面リ(埋土部)	オープン埋土部<5m	m <sup>3</sup>	4.8
埋戻し(埋土部)	埋戻し埋土部	m <sup>3</sup>	0.2
床面リ(埋土部)	オープン埋土部<5m	m <sup>3</sup>	4.6
埋戻し(埋土部)	基礎整正	m <sup>2</sup>	0.6
埋戻し(埋土部)	埋戻し埋土部	m <sup>3</sup>	0.7



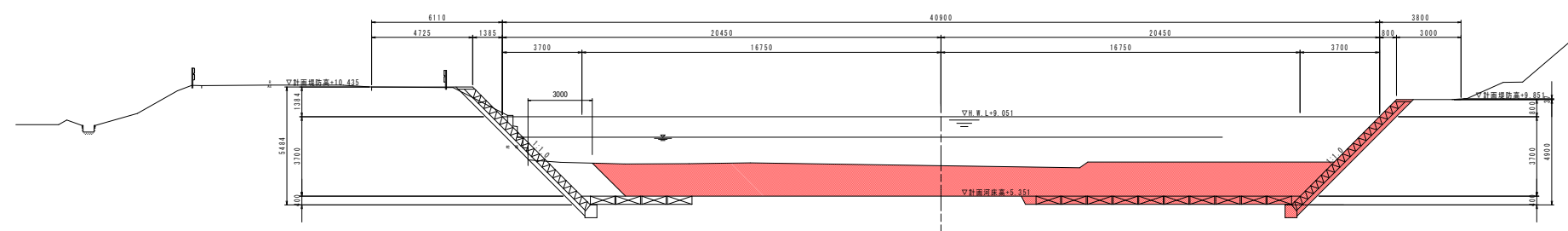
NO. 39+10.000  
GR=



種別	区分	単位	数量
法面整射(埋土部)		m <sup>2</sup>	12.0
法面整射(埋土部)		m <sup>2</sup>	-
床面リ(埋土部)	オープン埋土部<5m	m <sup>3</sup>	4.8
埋戻し(埋土部)	埋戻し埋土部	m <sup>3</sup>	0.2
床面リ(埋土部)	オープン埋土部<5m	m <sup>3</sup>	5.0
埋戻し(埋土部)	基礎整正	m <sup>2</sup>	0.6
埋戻し(埋土部)	埋戻し埋土部	m <sup>2</sup>	0.7

NO. 40  
GR=7.219

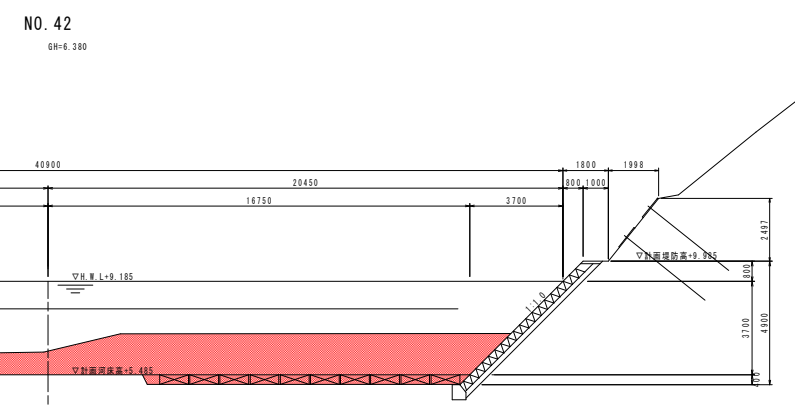
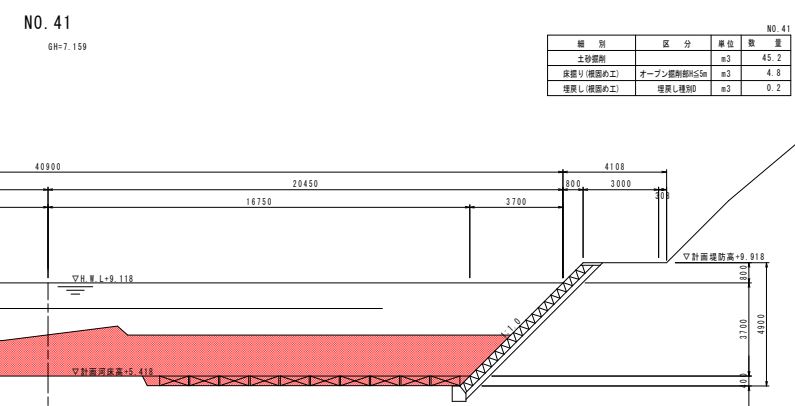
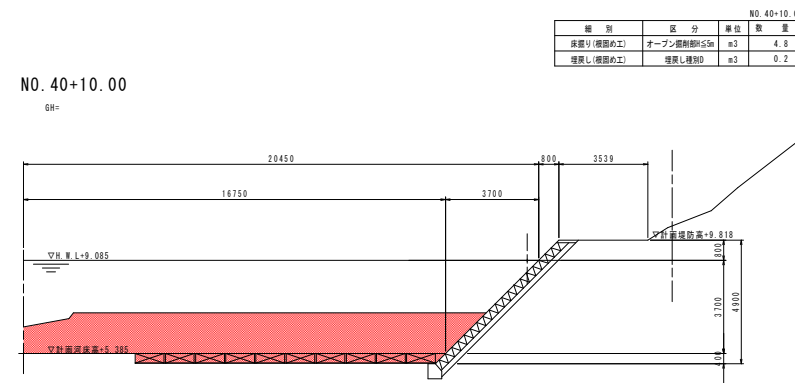
種別	区分	単位	数量
土砂量		m <sup>3</sup>	49.9
埋土	埋土 1.0m5D<C1 5m	m <sup>2</sup>	0.1
		m <sup>2</sup>	5.9
法面整射(埋土部)		m <sup>2</sup>	0.2
床面リ(埋土部)	オープン埋土部<5m	m <sup>3</sup>	4.8
埋戻し(埋土部)	埋戻し埋土部	m <sup>3</sup>	0.2
床面リ(埋土部)	オープン埋土部<5m	m <sup>3</sup>	4.6
埋戻し(埋土部)	基礎整正	m <sup>2</sup>	0.6
埋戻し(埋土部)	埋戻し埋土部	m <sup>3</sup>	0.7



実施設計図面

工事名	R1 渡土 共喚川 海・尾崎 河川工事 (1)		
路線名等	共喚川		
工事箇所	海部郡海神町尾崎 (第1分劃)		
図名	計画横断面図(2)		
縮尺	1:100	図番	6 / 11
会社名	株式会社 建設設計事務所		
事業名	建設設計事務所 建設設計事務所		

計画横断面図(3) S=1:100

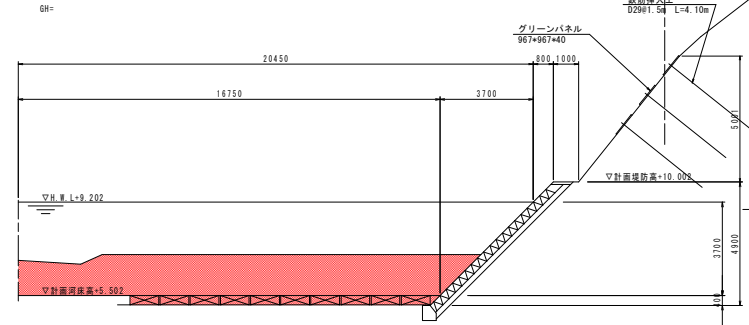


実施設計図面

工事名	R1 渡土 共済川 海・尾崎 河川工事 (1)		
路線名等	共済川		
工事箇所	海部郡海神町尾崎 (第1分劃)		
図 名	計画横断面(3)		
縮 尺	1:100	図面番号	7 / 11
会社名	株式会社 鹿島建設株式会社		
事業名	鹿島建設株式会社 鹿島建設株式会社		

計画横断図(4) S=1:100

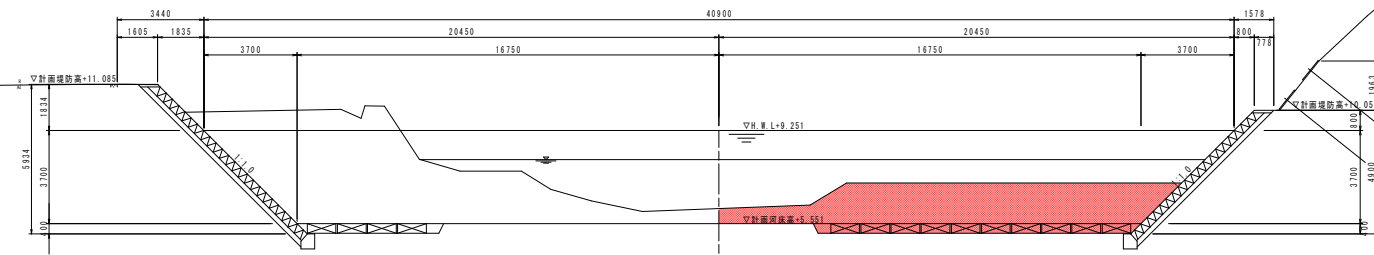
NO. 42+5.000



DL=2.000

NO. 43

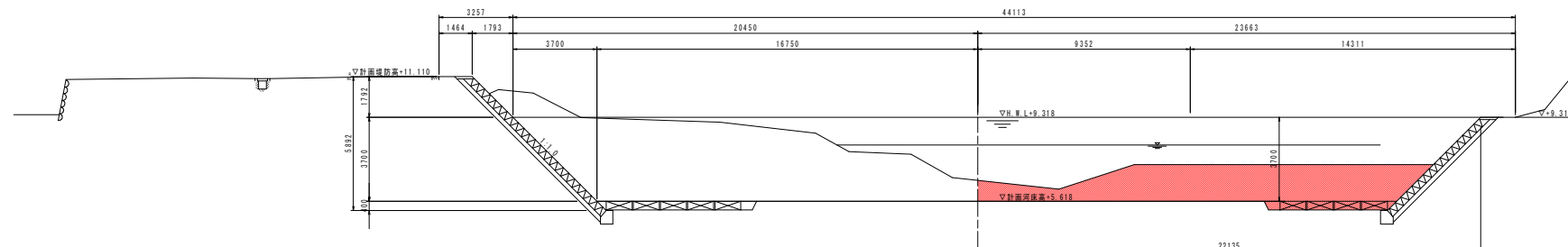
GH=6.235



DL=2.000

NO. 44

GH=7.028



DL=2.000

実施設計図面

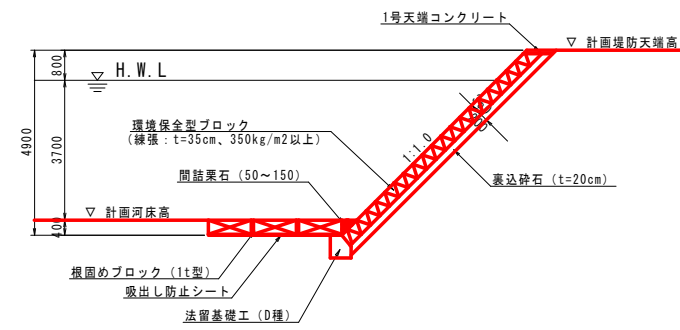
工事名	R1渡土 共喚川 海・尾崎 河川工事 (1)
路線名等	共喚川
工事箇所	海部郡海神町尾崎 (第1分削)
図面名	計画横断図(4)
縮尺	1:100
図面番号	8 / 11
会社名	
事業番号	鹿児島県 海部郡社会福祉課 農土整備課<農設庁>



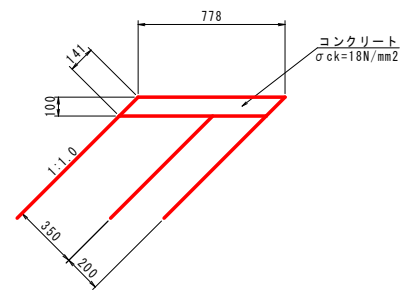
# 構造図

断面図 S=1:100

標準区間



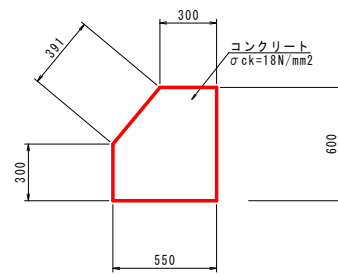
1号天端コンクリート S=1:20



1.0m当り

名称	規格	単位	数量
コンクリート	$\sigma_{ck}=18N/mm^2$	m <sup>3</sup>	0.078
型枠	小型構造物I	m <sup>2</sup>	0.14
目地材	エラストイトt=10mm	m <sup>2</sup>	0.01

法留基礎工 (D種) S=1:20



1.0m当り

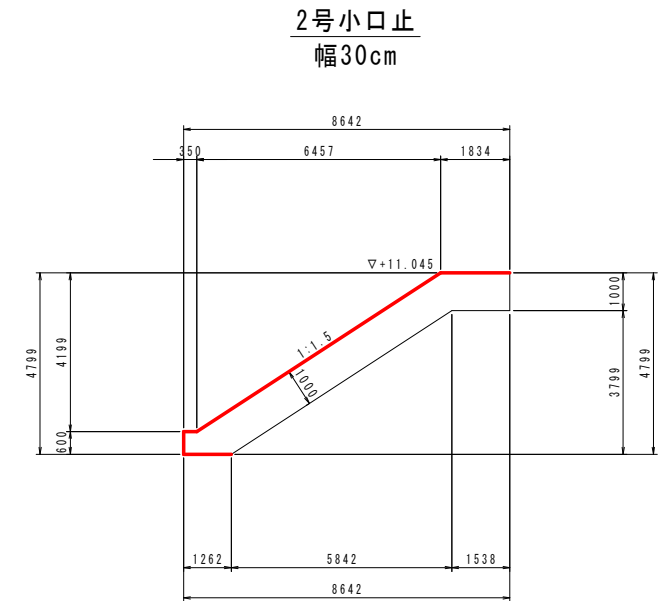
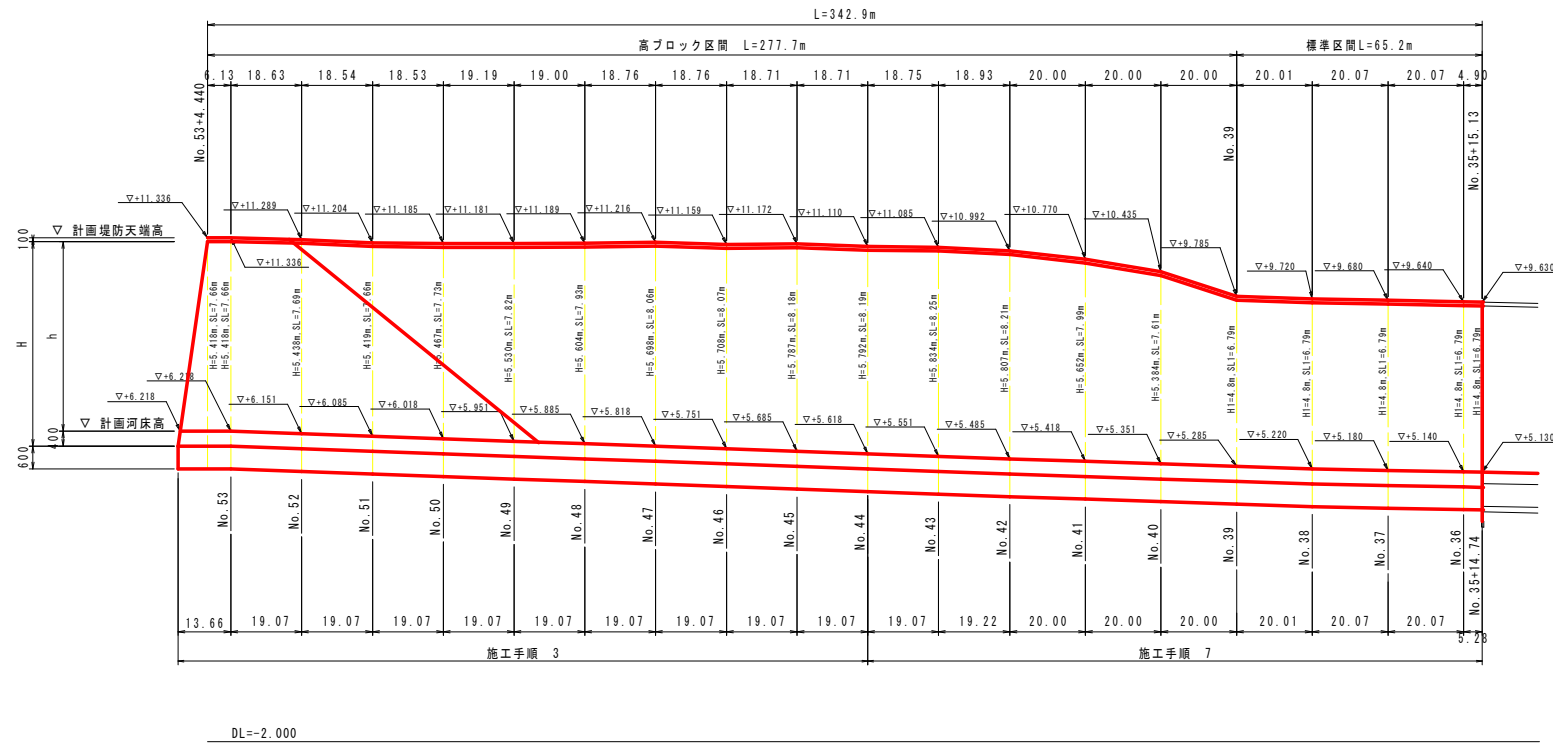
名称	規格	単位	数量
コンクリート	$\sigma_{ck}=18N/mm^2$	m <sup>3</sup>	0.293
型枠	小型構造物I	m <sup>2</sup>	1.29
目地材	エラストイトt=10mm	m <sup>2</sup>	0.03

## 実施設計図面

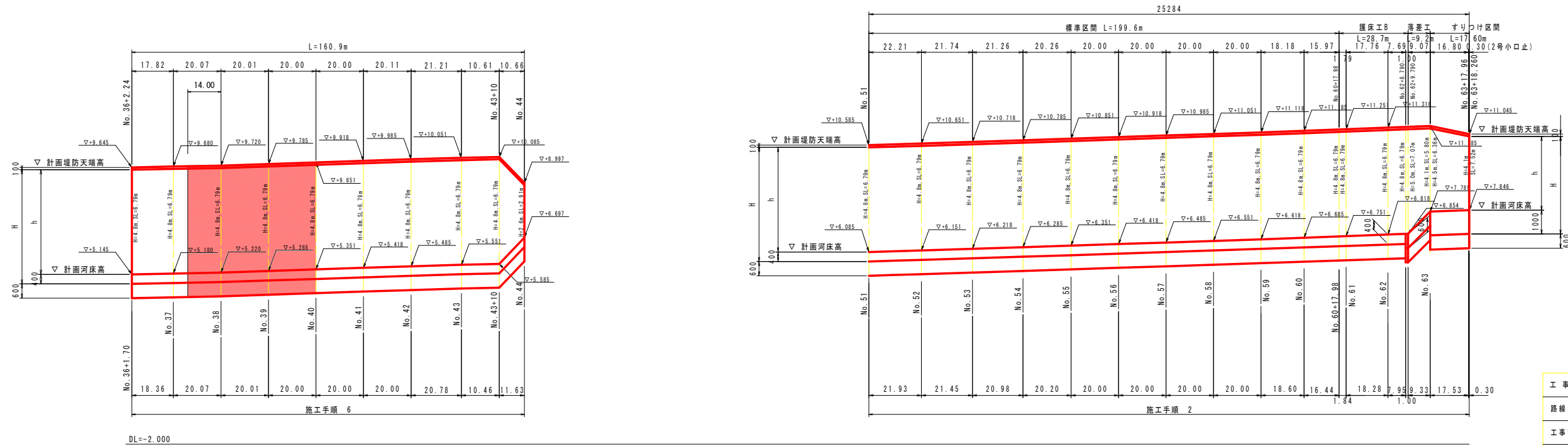
工事名	R1波土 穴城川 海・尾崎 河川工事(1)		
路線名等	穴城川		
工事箇所	海部郡海陽町尾崎(第1分割)		
図面名	構造図		
縮尺	図示	図面番号	9 / 11
会社名			
事業者名	徳島県 南部総合県民局 県土整備部<美波庁舎>		

護岸工展開図 H=1:1000  
V=1:100

左岸側



右岸側

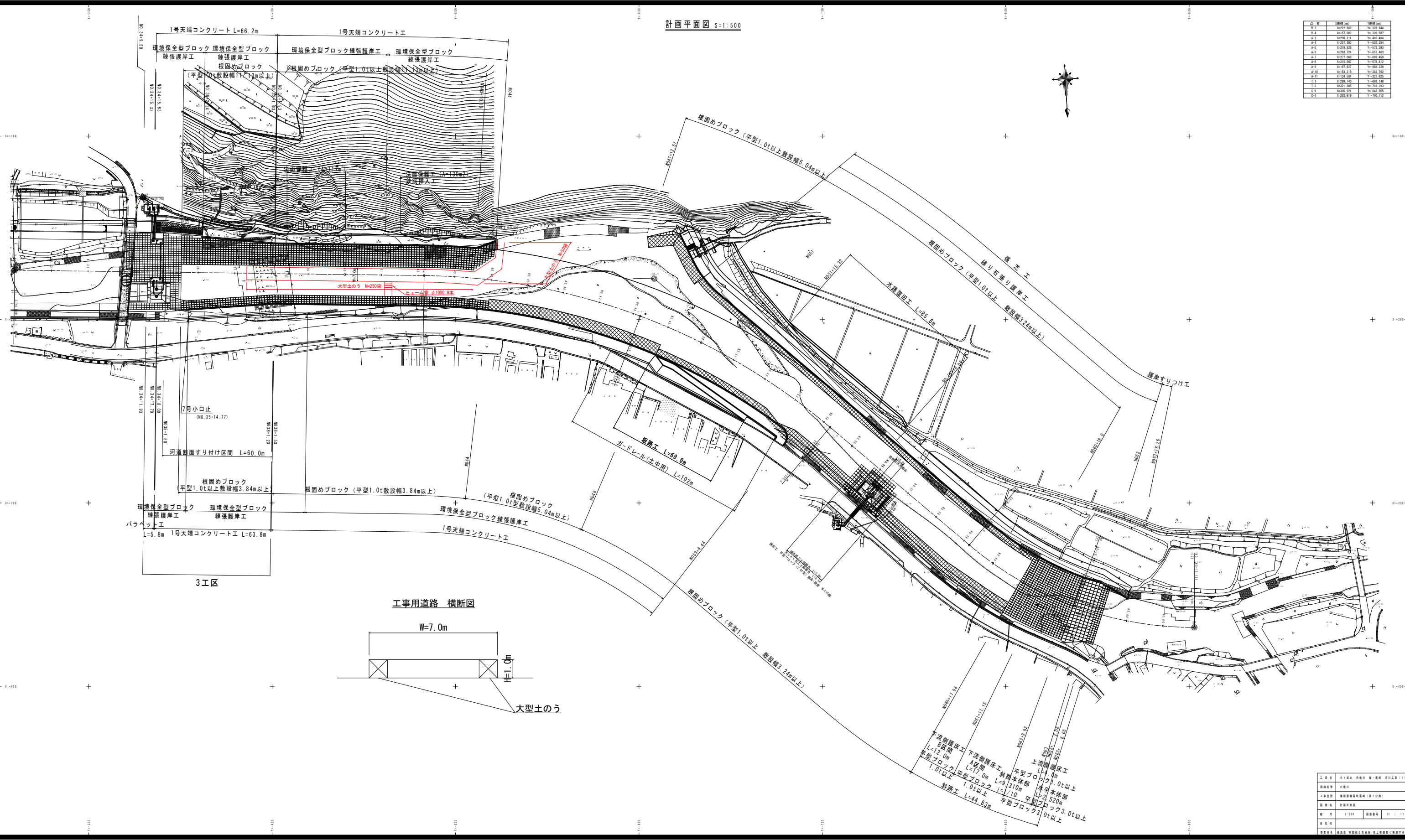


実施設計図面

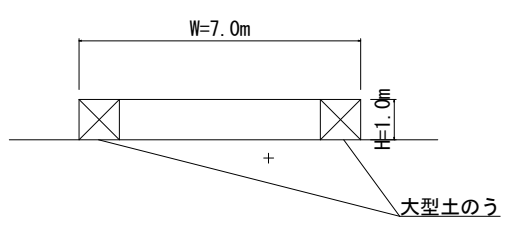
工事名	R1波土 穴城川 海・尾崎 河川工事(1)		
路線名等	穴城川		
工事箇所	海部郡海陽町尾崎(第1分割)		
図面名	護岸展開図		
縮尺	H=1:1000 V=1:100	図面番号	10 / 11
会社名			
事業者名	徳島県 南部総合県民局 農土整備部<美波庁舎>		

計画平面図 S=1:500

点名	X座標(m)	Y座標(m)
B-2	8222.689	7122.844
B-3	8217.689	7122.844
A-3	8208.311	71419.484
A-4	8207.263	71502.254
A-5	8218.489	71512.263
A-6	8283.124	71487.483
A-7	8277.080	71488.420
A-8	8218.487	71378.812
A-9	8197.827	71488.226
A-10	8154.219	71382.865
A-11	8134.584	71321.825
T-1	8288.240	71492.148
T-2	8217.889	71378.282
O-6	8208.811	71443.355
O-7	8283.919	71382.112



工事用道路 横断面



工区名	区別	図面番号	図面名称
1	1	1	1
2	2	2	2
3	3	3	3
4	4	4	4
5	5	5	5
6	6	6	6
7	7	7	7
8	8	8	8
9	9	9	9
10	10	10	10
11	11	11	11
12	12	12	12
13	13	13	13
14	14	14	14
15	15	15	15
16	16	16	16
17	17	17	17
18	18	18	18
19	19	19	19
20	20	20	20
21	21	21	21
22	22	22	22
23	23	23	23
24	24	24	24
25	25	25	25
26	26	26	26
27	27	27	27
28	28	28	28
29	29	29	29
30	30	30	30
31	31	31	31
32	32	32	32
33	33	33	33
34	34	34	34
35	35	35	35
36	36	36	36
37	37	37	37
38	38	38	38
39	39	39	39
40	40	40	40
41	41	41	41
42	42	42	42
43	43	43	43
44	44	44	44
45	45	45	45
46	46	46	46
47	47	47	47
48	48	48	48
49	49	49	49
50	50	50	50
51	51	51	51
52	52	52	52
53	53	53	53
54	54	54	54
55	55	55	55
56	56	56	56
57	57	57	57
58	58	58	58
59	59	59	59
60	60	60	60
61	61	61	61
62	62	62	62
63	63	63	63
64	64	64	64
65	65	65	65
66	66	66	66
67	67	67	67
68	68	68	68
69	69	69	69
70	70	70	70
71	71	71	71
72	72	72	72
73	73	73	73
74	74	74	74
75	75	75	75
76	76	76	76
77	77	77	77
78	78	78	78
79	79	79	79
80	80	80	80
81	81	81	81
82	82	82	82
83	83	83	83
84	84	84	84
85	85	85	85
86	86	86	86
87	87	87	87
88	88	88	88
89	89	89	89
90	90	90	90
91	91	91	91
92	92	92	92
93	93	93	93
94	94	94	94
95	95	95	95
96	96	96	96
97	97	97	97
98	98	98	98
99	99	99	99
100	100	100	100